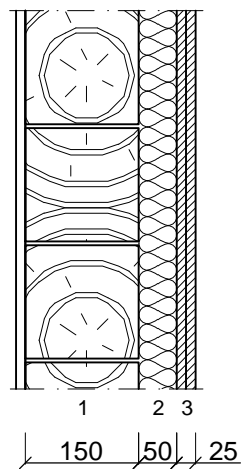


1. korruse sisesein SS-1



1. Rõhtsatest palkidest sisesein
2. Puitkarkass/mineraalvill 50 mm
3. 2x kipsplaat 2x12.5 mm

Märkused:

Võib kasutada ka teraskarkassi ja ühekordset
kipsi (vastavalt ehitaja soovile ja kogemusele)